

Koneksi ke IPB-ACCESS dan EDUROAM

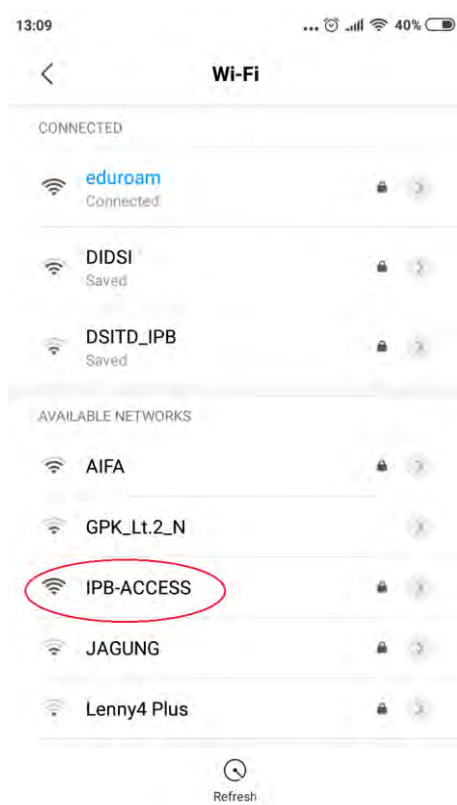
Saat ini, jaringan internet IPB mulai memasuki babak baru, yaitu menerapkan **single SSID multiple VLAN**, dimana secara perlahan ragam SSID yang ada akan digantikan oleh satu SSID, yaitu **IPB-ACCESS**. Metode koneksi ini memberi kemudahan bagi pengguna jaringan internet IPB untuk tidak selalu login melalui captive portal saat pindah lokasi akses. Namun demikian, pada masa transisi, SSID lainnya masih difungsikan sampai batas waktu tertentu.

Disamping itu, IPB juga mulai bergabung dalam jaringan **EDUROAM** (Education Roaming) yang memungkinkan sivitas akademika IPB menggunakan ID-IPB untuk koneksi ke SSID eduroam di berbagai kampus pada sekitar 101 negara. Demikian pula sivitas akademika dari perguruan tinggi di 101 negara dapat menggunakan SSID eduroam yang ada di IPB dengan menggunakan ID yang bersangkutan.

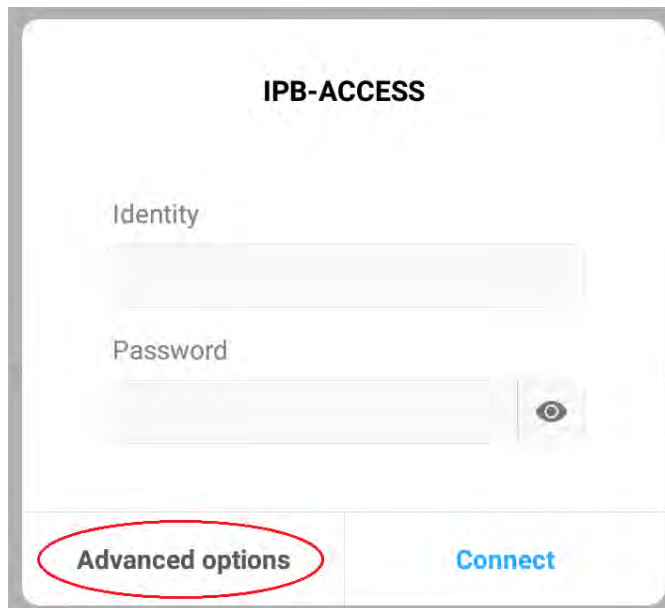
Untuk dapat menghubungkan perangkat PC, laptop, dan smartphone ke **IPB-ACCESS** dan **eduroam**, dibutuhkan langkah-langkah yang harus dilakukan satu kali di awal, sesuai dengan tipe perangkat yang digunakan.

ANDROID SMARTPHONE

- Buka menu **Setting/Pengaturan**
- Pilih **Wi-Fi > IPB-ACCESS**



- Isikan data seperti pada halaman berikut. Jika tidak muncul halaman ini, pilih **Advanced options**.



- Selanjutnya akan muncul beberapa pilihan antara lain:

```
EAP METHOD : PEAP
PHASE2 AUTHENTICATION : GTC
CA CERTIFICATE : Do not validate
USER CERTIFICATE : (kosongkan)
Identity : (ID-IPB@ipb.ac.id atau ID-IPB@apps.ipb.ac.id)
Anonymous identity : (kosongkan)
Password : (password ID-IPB)
```

- Selanjutnya klik **Connect**.
- Selesai.

Untuk koneksi ke SSID **eduroam**, lakukan hal yang sama dengan memilih **Wi-Fi > eduroam**.

iPhone

- Buka menu **Setting/Pengaturan**
- Pilih **Wi-Fi > IPB-ACCESS**
- Isikan data seperti pada halaman berikut. Jika tidak muncul halaman ini, pilih **Advanced options**.

```
Username : (ID-IPB@ipb.ac.id atau ID-IPB@apps.ipb.ac.id)
Password : (password ID-IPB)
```

- Selanjutnya klik **Join**.
- Klik **Trust**.
- Selesai.

Untuk koneksi ke SSID **eduroam**, lakukan hal yang sama dengan memilih **Wi-Fi > eduroam**.

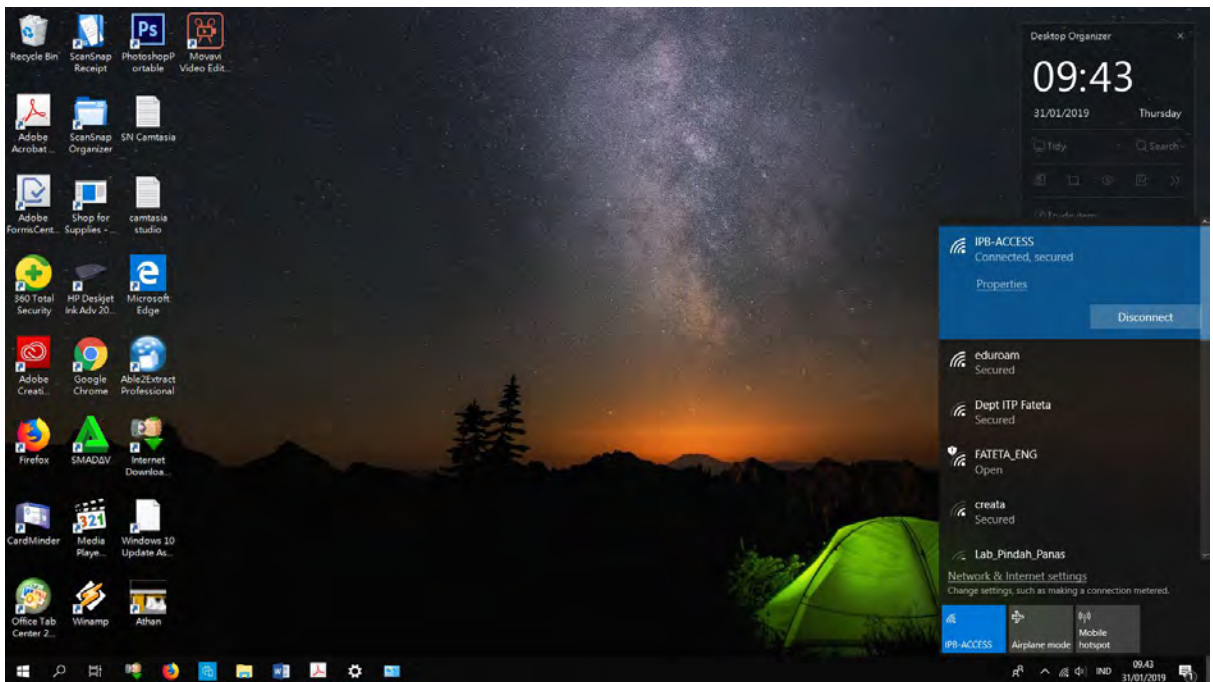
WINDOWS PC

Sebelum melakukan setting koneksi WIFI IPB-ACCESS dan eduroam, pastikan Notebook/PC telah terinstall driver EAP-GTC yang bisa diunduh di link berikut :

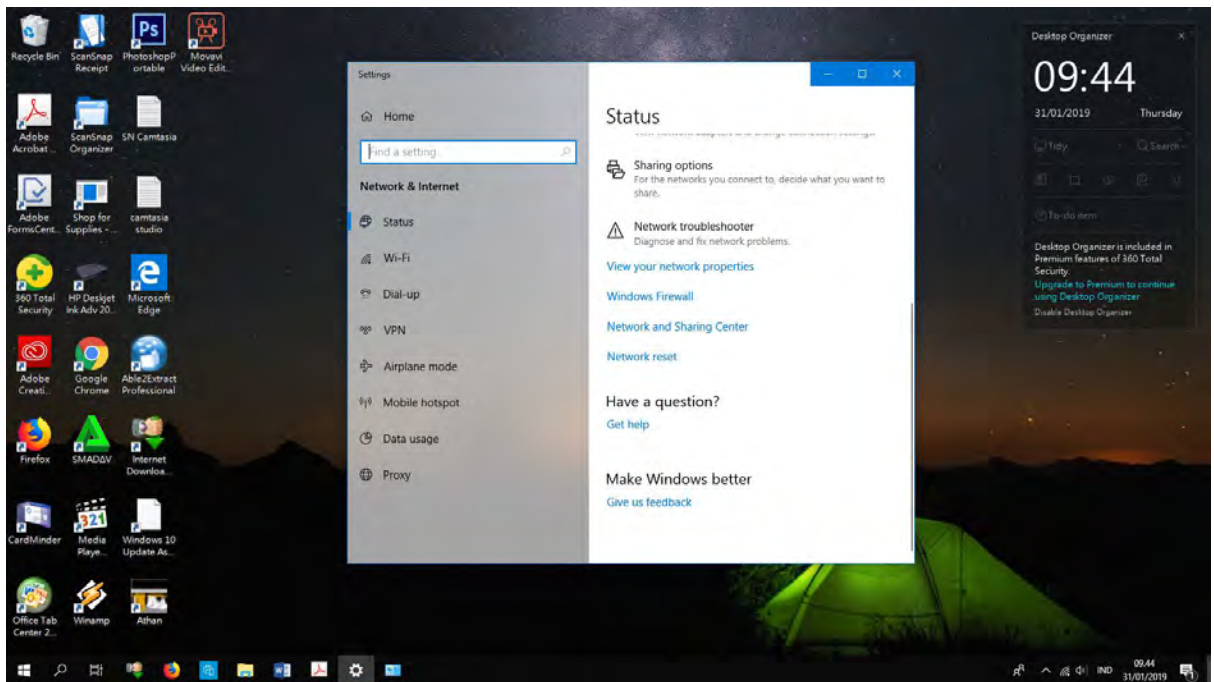
- Windows Vista: [PEAP-GTC Vista Supplicant Plug-in](http://bit.ly/2H6cftJ) (<http://bit.ly/2H6cftJ>)
- Windows XP: [EAP-GTC_1.0 WindowsXP](http://bit.ly/2H5OIP5) (<http://bit.ly/2H5OIP5>)
- Windows 7 – 10 32bit: [EAP-GTC-Windows 7-10 -32bit](http://bit.ly/2H7Z2Rf) (<http://bit.ly/2H7Z2Rf>)
- Windows 7-10 64bit: [EAP-GTC-Windows 7-10 -64bit](http://bit.ly/2D3LRMY) (<http://bit.ly/2D3LRMY>)

Langkah yang dilakukan untuk perangkat Windows, sebagai berikut:

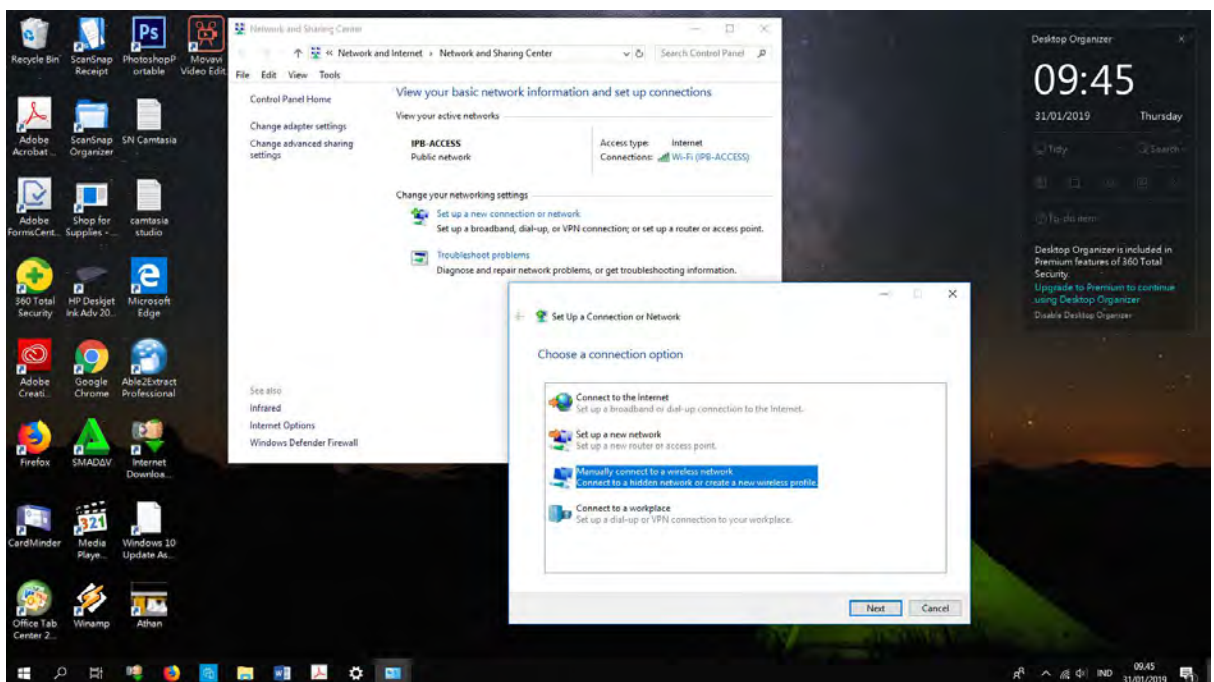
- Install driver **EAP-GTC** yang dapat diunduh dari link di atas. Lakukan reboot setelah melakukan install
- Pastikan bahwa di daerah Anda tersedia SSID **IPB-ACCESS**.



- Klik **Wi-Fi toolbar**, pilih **Network & Internet settings > Network and Sharing Center**. Untuk beberapa Windows, langkah ini dilakukan melalui menu **Control Panels > Network and Internet > Network and Sharing Center**.

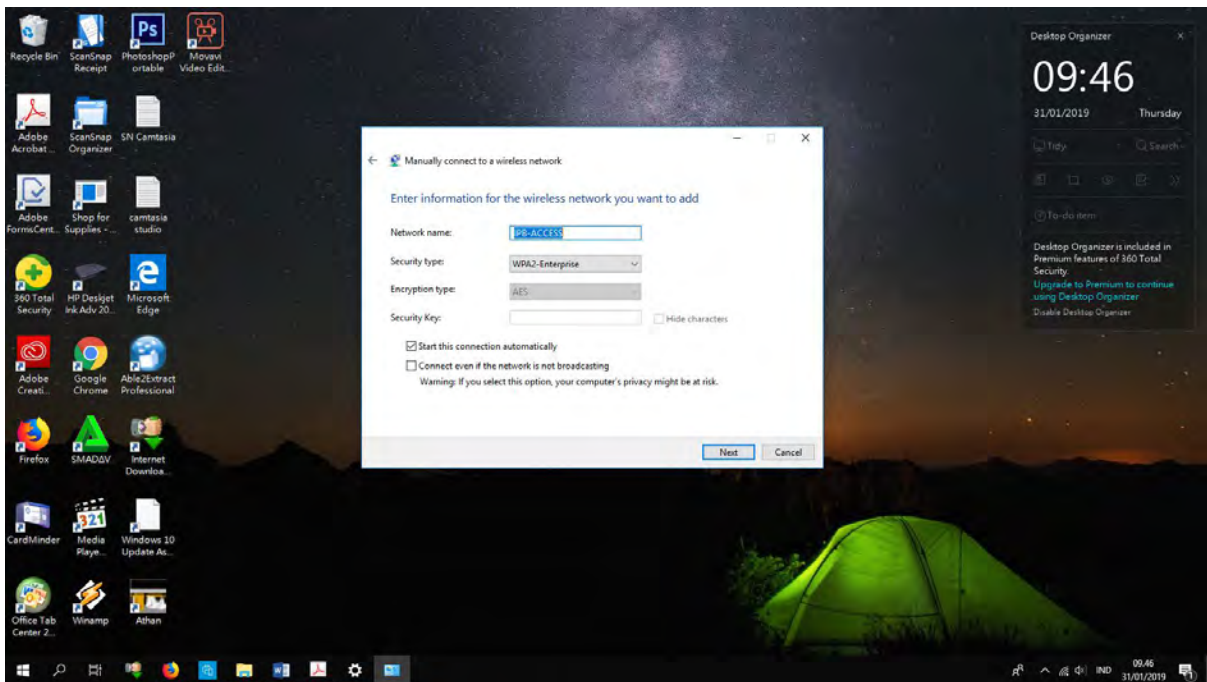


- **Pilih Setup a new connection or network.**
- **Pilih Manually connect to a wireless network > Next.**

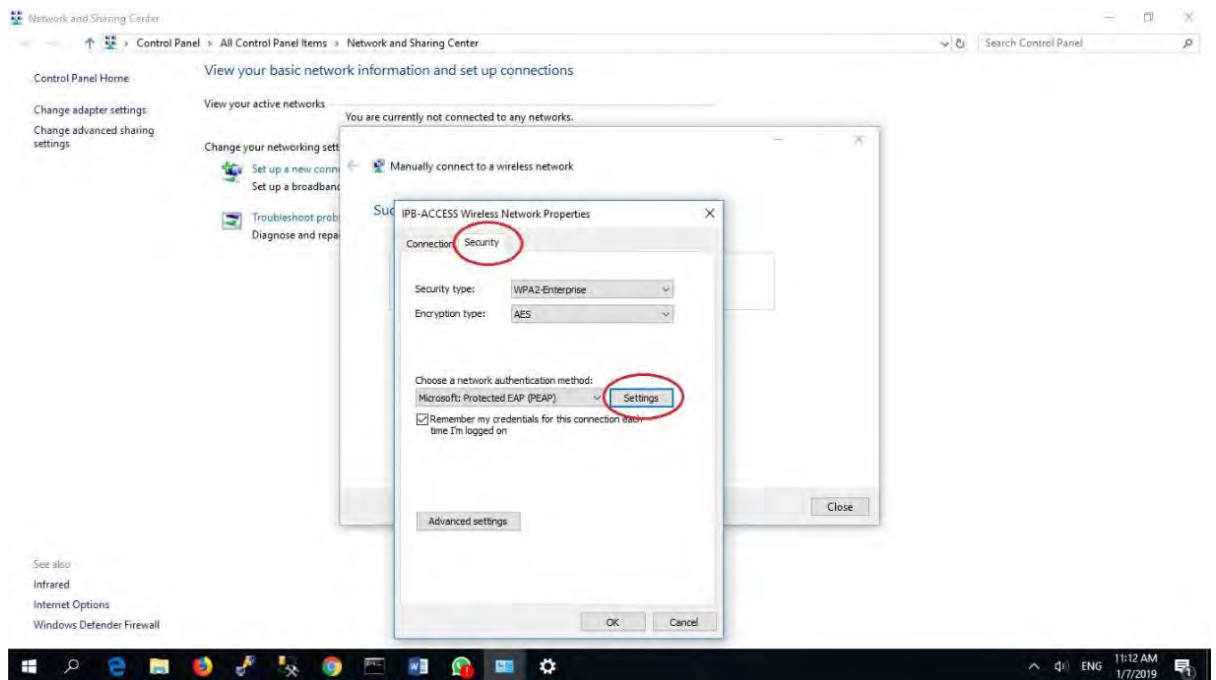


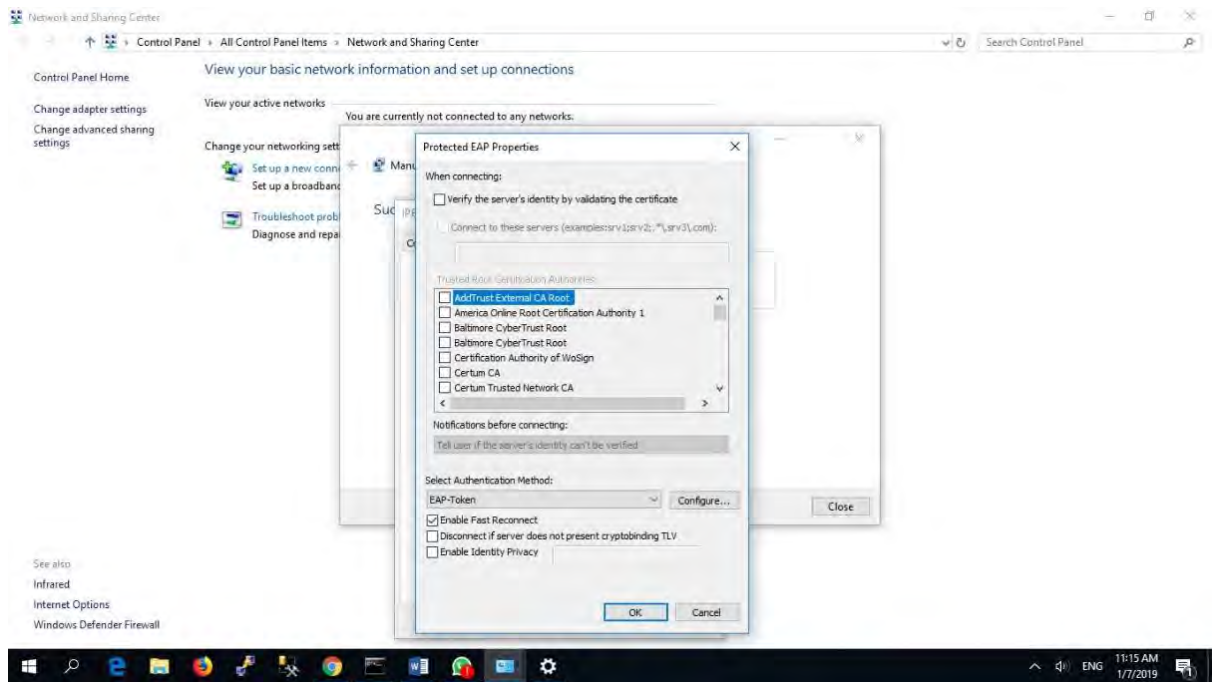
- Selanjutnya isikan sesuai data berikut:

Network Name : IPB-ACCESS
 Security Type : WPA2-Enterprise
 Encryption Type : AES
 Security Key : (kosongkan)



- Klik **Next**, selanjutnya tampil jendela **Successfully Added IPB-ACCESS**. Lanjutkan dengan klik **Change Connection Setting**.
- Selanjutnya akan muncul jendela **IPB-ACCESS Wireless Network Properties**. Pilih tab **Security**. Pada bagian **Choose a network authentication method**, klik **Setting**. Selanjutnya akan tampil jendela **Protected EAP Properties**. Yang harus dilakukan adalah : (1) Hilangkan ceklis pada bagian **Verify the Server's Identity by Validating The Certificate**, (2) Pada bagian **Select Authentication Method**, pilih **EAP Token**, (3) Klik **OK**





- Sampai di sini proses setting wifi untuk **IPB-ACCESS** telah selesai. Selanjutnya adalah memasukkan ID akses ke jaringan IPB. Lakukan koneksi ke SSID **IPB-ACCESS** dan isikan username dan password sesuai ID-IPB yang dimiliki, dengan catatan: tambahkan **@ipb.ac.id** atau **@apps.ipb.ac.id** pada ID-IPB seperti berikut:

Username : (ID-IPB@ipb.ac.id atau ID-IPB@apps.ipb.ac.id)
 Password : (password ID-IPB)
 Login Domain : (kosongkan)

- Selesai.

Untuk koneksi ke SSID **eduroam**, lakukan hal yang sama tanpa melakukan instalasi driver lagi.

MacBook

- Buka **Network Preferences**.
- Pilih **Wi-Fi IPB-ACCESS**, masukkan username dan password seperti berikut:

Username : (ID-IPB@ipb.ac.id atau ID-IPB@apps.ipb.ac.id)
 Password : (password ID-IPB)

- Klik **Join**.

Untuk koneksi ke SSID **eduroam**, lakukan hal yang sama dengan memilih **Wi-Fi > eduroam**.